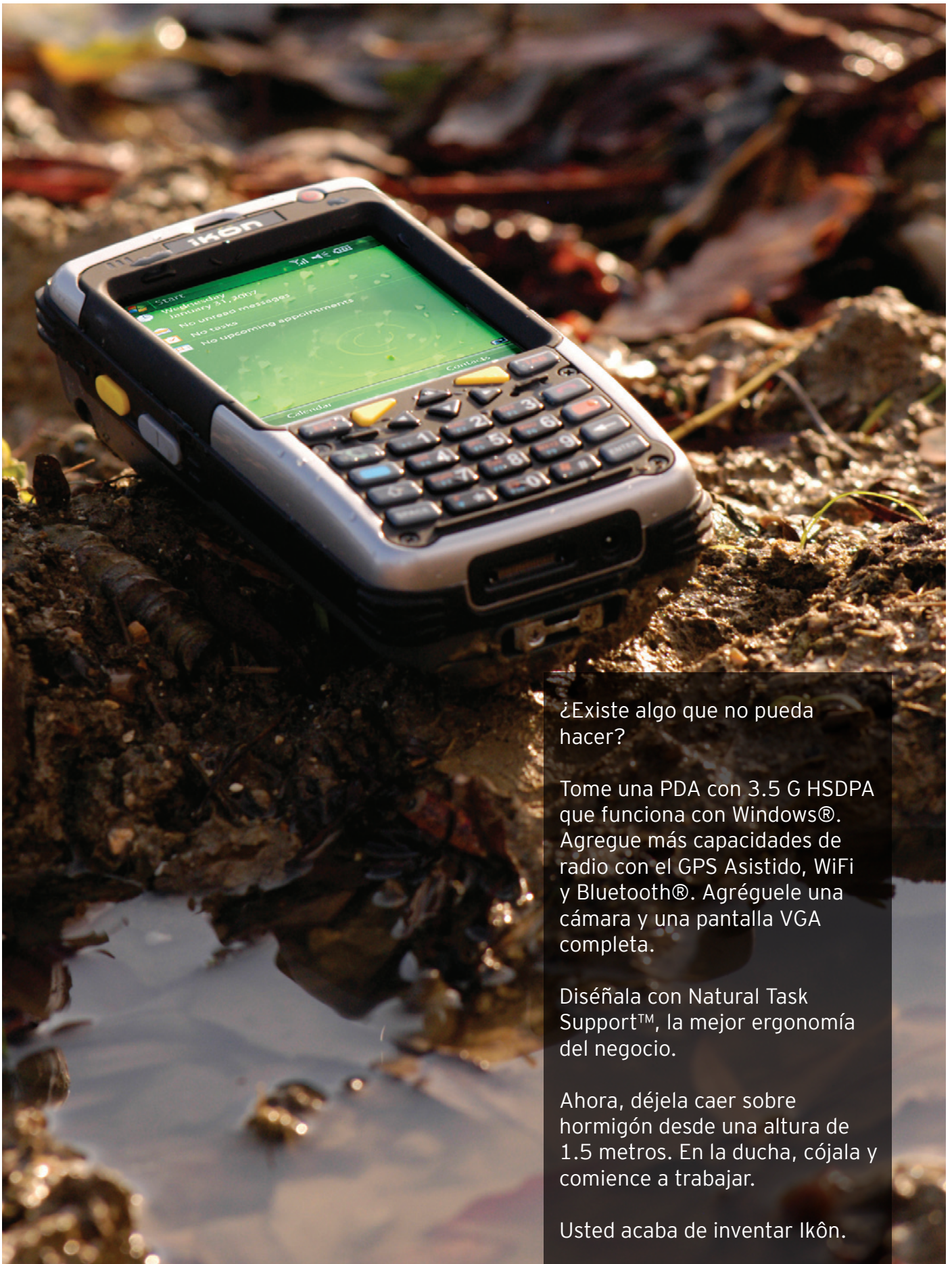


# IKÔN

Una PDA resistente para el mundo real

psion



¿Existe algo que no pueda hacer?

Tome una PDA con 3.5 G HSDPA que funciona con Windows®. Agregue más capacidades de radio con el GPS Asistido, WiFi y Bluetooth®. Agréguele una cámara y una pantalla VGA completa.

Diséñala con Natural Task Support™, la mejor ergonomía del negocio.

Ahora, déjela caer sobre hormigón desde una altura de 1.5 metros. En la ducha, cójala y comience a trabajar.

Usted acaba de inventar Ikôn.



## Mira Sus Posibilidades

Existen terminales portátiles resistentes y existe Ikôn, el dispositivo móvil de automatización de personas más sofisticado del mundo.

Tómelo en sus manos y observará algunas cosas de inmediato. Se siente simplemente bien al tenerlo en la mano. El equilibrio. La textura. También observará la pantalla VGA completa de gran tamaño y colores brillantes y la opción de teclado QWERTY, con un código de color para facilitar su uso. Enciéndalo. Usted cuenta con todo lo que necesita para incrementar enormemente la potencia de sus trabajadores móviles. Lectora de imágenes o scanner integrados. Cámara a color. WiFi para la red local y HSDPA 3.5G en lugares distantes. Además, cuenta con tecnología Bluetooth® y GPS Asistido para orientarse hacia su próxima tarea. La tecnología de antena de punta le permite permanecer conectado incluso en el borde de la zona de cobertura; y la batería con mayor vida útil del mercado brinda soporte durante todo su turno...y después de él.



Así es como se supone que debe verse la productividad móvil. Así es Ikôn.



Supresión de colas



Correo postal y courier

## Características y Beneficios

### Mira lo que está adentro.

Ikôn integra la captura de datos, comunicaciones de voz y datos en un dispositivo compacto. La capacidad inalámbrica incluye WIFI, 3.5 G HSDPA voz /datos y conectividad Bluetooth®. Y el GPS Asistido aprovecha la potencia de las aplicaciones según el lugar.

### Los trabajadores móviles adoran Ikôn

Debido a que está diseñado en base a los principios del Natural Task Support™, Ikôn ayuda a los trabajadores móviles a terminar el trabajo más rápido y con mayor comodidad. La pantalla VGA completa de 3,7 pulgadas hace increíblemente fácil la lectura de gráficos complejos y planos en CAD en situaciones de baja luminosidad. El teclado ergonómico está diseñado para ser usado con una sola mano y con una retroalimentación clara y sin ambigüedades. Además, tiene un excelente equilibrio, textura...y diseños asombrosos.

### Más resistente que lo que indican las clasificaciones de ambiente

A los trabajadores móviles se les caen las cosas. Es inevitable. Por eso, Ikôn soporta caídas desde una altura de 1,5 metros sobre suelos de hormigón. Y como los entornos móviles

son impredecibles, Ikôn tiene una clasificación IP65, para protegerlo contra el polvo y el agua que lo puede alcanzar desde cualquier dirección. Por último, no debe preocuparse porque la antena externa interfiera o se rompa, porque no tiene.

### Mayor vida útil de la batería

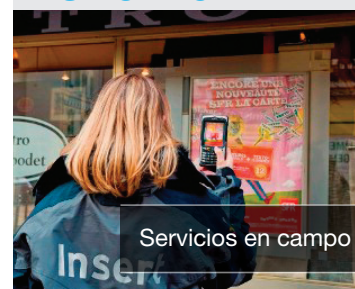
Debido a que posee la máxima capacidad de batería del mercado, Ikôn asegura al trabajador móvil la productividad durante todo el día. Ajustamos el sistema operativo y agregamos utilitarios para extraer hasta el último culombio (como usar la intensidad mínima para el scanner a menos que necesite más potencia y luego aumentarla automáticamente).

### Expansión a un futuro desconocido

A diferencia de la mayoría de los terminales portátiles resistentes, Ikôn presenta tres ranuras de expansión (puerto USB, Serial y enchufe de alimentación de CC) para que pueda agregar funcionalidades a medida que cambian sus necesidades.

Nuestro creciente ecosistema de socios desarrolladores está creando constantemente nuevos módulos de hardware para los dispositivos de Psion.

## CASO DE ESTUDIO



Servicios en campo

### INSERT

El líder francés en publicidad exterior renueva su tecnología con Ikôn

- La comunicación es más rápida entre los empleados en campo gracias a la sincronización inalámbrica
- La conectividad WiFi permite comunicaciones optimizadas y más fiables entre la Casa Central y el campo
- La funcionalidad GPS permite la geocodificación de todos los medios para garantizar información precisa sobre la ubicación y ayudar a planificar la optimización.



### Cuna de Carga Cuádruple

Proporciona conectividad Ethernet y permite la carga simultánea de hasta 4 dispositivos. El pie antideslizante permite el uso sobre mesas o escritorios y el diseño permite el acceso a todos los botones y teclas. Y no debe preocuparse si la usó un día en el campo, ya que los orificios de drenaje y el conector de acoplamiento les permiten ubicar su Ikôn en la base aún estando húmedo.



### Cuna de Carga de Escritorio

Cargue su Ikôn y una batería de repuesto simultáneamente mientras se conecta vía USB. Está diseñado con el mismo acceso clave y orificios de drenaje que la Base de Acoplamiento Cuádruple detallada anteriormente.



### Cuna de Vehículo con Conexión Eléctrica de 12-24 V

Con un único mecanismo de liberación manual, un altavoz para llamadas de manos libres, un indicador de potencia de LED, un soporte para lápiz óptico de repuesto y múltiples opciones de montaje, la base de transporte con conexión eléctrica de Ikôn mantiene productivos a sus trabajadores. También está disponible una opción sin conexión eléctrica.



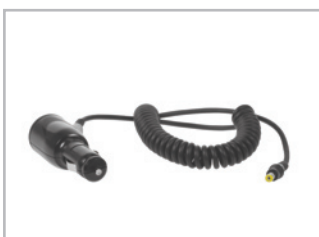
### Funda de estuche

El estuche, fabricado con material duradero Koskin, incluye un cierre, sujeción al cinturón y un rápido y fácil acceso al Ikôn. También ofrece un rápido acceso al conector inferior y al puerto de CC.



### Kit de correa para mano

Una forma segura y ergonómica de transportar su Ikôn. Se ata ajustando los extremos de la correa a los amarres que están en la parte posterior e inferior de la unidad. El tether viene atado a un lápiz óptico retráctil, y no requiere ensamblaje.



### Adaptador de conexión mechero

Brinda al usuario la flexibilidad de encender y cargar el Ikôn mientras está en movimiento. Se ajusta a cualquier conexión de automóvil estándar de 12VCC.



Mantenimiento en campo

“Esta renovación apunta... a desarrollar nuevos servicios para nuestros clientes, en especial mediante la toma de fotografías de las tareas realizadas usando la nueva funcionalidad de captura de imágenes. También queremos comunicarnos más rápido con nuestros empleados en campo mediante la sincronización inalámbrica y asegurar las ganancias en productividad con aplicaciones móviles mejoradas.” - Insert



Lectura de contadores



Seguridad pública / Inspección

# IKÔN

## Especificaciones\*



### REFERENCIAS

- Ikôn: Número de modelo 7505
- Ikôn con módulo opcional RFID HF-AM1-IKON, Número de modelo CH1071

### PLATAFORMA

- Procesador: Marvell® XScale PXA270M 624 MHz
- Memoria: 128MB RAM, 256MB Flash

### SISTEMA OPERATIVO

- Windows® CE 5
- Windows Mobile® 6.x Classic o Professional



### COMUNICACIONES INALÁMBRICAS

- Opciones WLAN/PAN
- 802.11b/g.
- Opciones Bluetooth® v2.0, Clase II WWAN
- 3.5G HSDPA
- Antena integrada

- Sistema de Posicionamiento Global (GPS)
- GPS Asistido Integrado GPS (A-GPS)

### DIMENSIONES FÍSICAS Y PESO

- 160 mm x 81 mm x 45 mm
- 450 g con batería



### APLICACIONES DE CÓDIGO DE BARRAS

- Opción de escáner láser 1D
- Opción de escáner de imágenes 1D
- Opción de escáner de imágenes 2D



### ADMINISTRACIÓN DE ENERGÍA

- Batería de ion de litio de 5000 mAh

### INTERFAZ DEL USUARIO

- Pantalla VGA de 3,7"
- Teclado (retroiluminación)
- Opción QWERTY
- Opción numérica
- Opción AZERTY
- Ergonomía mejorada para el funcionamiento con una sola mano (ambidiestro).



- Altavoz manos libres
- Micrófono / receptor
- Puerto para auriculares

### RANURAS DE EXPANSIÓN

- Conector de expansión especial de 60 Pins (dentro del PDA).
- microSD (compatible con SDHC)



### CONECTORES EXTERNOS

- Funcionalidad USB On-the-Go (OTG)
- Serial
- Enchufe de alimentación de CC

### ENTORNO DEL USUARIO

- Temperatura de funcionamiento: -10°C a +50°C
- Temperatura de almacenamiento: -20°C a +60°C
- Humedad relativa de 5% a 95% sin condensación
- Protección contra lluvia y polvo: IP65
- Caídas: Soporta múltiples caídas desde una altura de 1,5 metros sobre hormigón.
- Golpes y vibraciones: 5-400Hz PSD (al azar) y 30g (3 ejes)
- ESD: +/- 8kVdc descarga en el aire, +/- 4kVdc contactos

### CÁMARA

- A color de 2 mega píxeles con foco fijo y flash



### OPCIÓN DE MÓDULO RFID HF

- Lectora interna HID Global Multi ISO
- Frecuencia: 13,56 MHz
- Potencia de salida: 200 mW
- Fuente de alimentación: 3,7V
- Consumo: RF encendida 230mA, RF apagada 90mA
- Enlace USB serial
- Embalaje: Snap on
- Antena: Integrada, horizontal
- Protocolo de etiqueta: ISO 15693, ISO14443A, ISO14443B y compatible con NFC
- Tipo de etiqueta: Mifare® Standard, Mifare® 4k, Mifare® Pro, Mifare® Ultralight, Mifare® DESFIRE, Mifare® SmartMX, I-CODE SLI (SL2 ICS 20), I-CODE EPC (SL2 ICS 10), I-CODE UID (SL2 ICS 11), I-CODE, NFC (Reader To Tag Mode), SLE 55Rxx, SRF55VxxP+S, SLE 66CL160S, SLE 66CLX320P, SR176, SR1X4K, LRI 64, MRI 512, EM4135, KSW Temp Sens®, Tag-it™ HF-I Standard, Tag-it™ HF-I Pro, Jewel Tag, Sharp B, ASK GTML, ASK GTML2ISO, TOSMART P032/P064, etiquetas ISO 15693, etiquetas ISO14443A, etiquetas ISO14443B
- Dos módulos SAM



### ÁREA DE LECTURA Y ESCRITURA



### EJEMPLOS DE RENDIMIENTOS DE LECTURA Y ESCRITURA

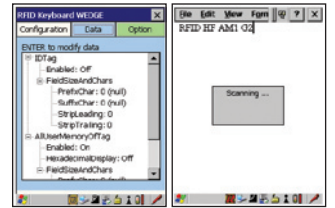
- Formato ISO (tarjeta inteligente) / ISO 15693: hasta 60 mm
- Formato ISO (tarjeta inteligente) / ISO 14443B: hasta 35 mm
- Formato ISO (tarjeta inteligente) / Mifare®: hasta 50 mm

### SOFTWARE DE APLICACIÓN

- Software de demostración RFID para leer y escribir etiquetas



- Modo RFID Wedge: emulación de scanner de código de barras



### ENTORNO DE PROGRAMACIÓN

- HTML, XML
- Kit de Desarrollo de hardware (HDK)
- APIs de Protocolo Estándar
- Conexiones para Windows® (CE.net)
- SDK de los Dispositivos Móviles de Psion
  - NET y programación C++ mediante Microsoft® Visual Studio® 2005
  - Programación Java™ que admite JDK 1.2.2 o superior
- Psion RFID SDK
  - NET y programación C++ mediante Microsoft® Visual Studio® 2005

### APROBACIONES REGLAMENTARIAS

- CSA, CE
- FCC, ETSI
- WEEE

La lista completa de accesorios se encuentra disponible en [www.pSION.com/es](http://www.pSION.com/es)



Producto conforme a la Directiva sobre ROHS.

\* Nota: este producto llevará la Marca CE  
\* Las especificaciones están sujetas a cambios sin previo aviso.



Para obtener más información visite [www.pSION.com/es](http://www.pSION.com/es)

© Psion Inc., Psion, Psion Teklogix, Ikôn, NEO, WORKABOUT PRO 3, and Omnil are registered trademarks or trademarks of Psion PLC and subsidiaries. Other products mentioned in this document may be trademarks of Psion Inc. or trademarks or registered trademarks of other software, hardware or service providers and are used herein for identification purposes only. Windows and the Windows logo are trademarks or registered trademarks of Microsoft Corporation in the United States and/or other countries. A40111