

Designergate Neo

Moderna antena RF de plexiglás con gran capacidad de detección

Designergate Neo es una antena de plexiglás con una excepcional capacidad de detección. Está dotada de un potente sistema electrónico transmisor de última generación que permite un mayor alcance de detección. Un sistema ideal para el control de grandes entradas.

Designergate Neo, uno de los sistemas antihurto más modernos y elegantes del mercado, goza de gran popularidad especialmente entre las tiendas de ropa.

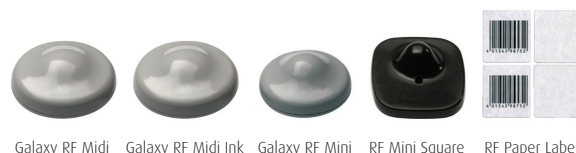
Características

- Nuevo sistema electrónico transmisor para un mayor alcance de detección.
- Diseño discreto y elegante en plexiglás.
- Compatible con el software Gatenet.
- Equipo basado en tecnología de radiofrecuencia.
- Pie estrecho que permite ahorrar espacio.
- Ideal para grandes accesos y pasillos anchos.
- Funciones opcionales: detector de metales y contador de personas.
- Versión Prisma opcional (antena iluminada).
- Permite grabar el logotipo de la tienda.

El sistema Designergate Neo es totalmente compatible con el software Gatenet y puede suministrarse con detector de metales y contador de personas.

También puede solicitarse con la característica Prisma que permite iluminar toda la antena con el color que se escoja.

Etiquetas duras, adhesivas y protectores de RF



Especificaciones		Área máxima de detección	
Nº de artículo	3077	Galaxy RF Midi	2,20 m
Nº art. MDG	3077-MDG	Galaxy RF Midi Ink	2,20 m
Nº art. PC	3077-PC	Galaxy RF Mini	1,80 m
Nº art. Prisma	3077-Prisma	RF Mini Square	2,00 m
Nº art. Prisma+MDG	3077-PRMD	RF Paper Label (4x4)	1,90 m
Nº art. Prisma+PC	3077-PRPC		
Nº art. Prisma+PC+MDG	3077-PRPCMD		
Ancho	405 mm		
Alto	1576 mm		
Grueso	20 mm		
Frecuencia estándar	8,2 MHz		

